

labmax[®] 560



Analizador automático para
testes bioquímicos e imunoquímicos

Labtest 

Alta Produtividade

O Labmax 560 possui velocidade nominal de 560 testes/hora com ISE, além de executar a análise rápida das amostras de urgência.

Estabilidade dos reagentes

O analisador possui bandeja refrigerada, garantindo a manutenção da estabilidade dos reagentes *on board*.

Bandeja de reagentes

A bandeja do Labmax 560 possui até 60 posições para execução de testes bioquímicos e imunoquímicos em uma mesma rotina. Além disso, oferece um menu com 240 programações para testes fotométricos.



Baixo volume de reação e cubetas mais duráveis

O analisador trabalha com um volume reduzido de reação (no mínimo 150 μ L), maximizando o rendimento do reagente. As 90 cubetas do Labmax 560 são de vidro (Pyrex®). Duráveis e com baixíssima frequência de trocas, são uma alternativa na redução dos custos laboratoriais.

Sistema de pipetagem

Formado por 3 sondas individuais e independentes para R1, R2, amostras e módulo ISE, o sistema assegura uma dispensação precisa dos volumes propostos nas cubetas de reação, além de minimizar as contaminações cruzadas.

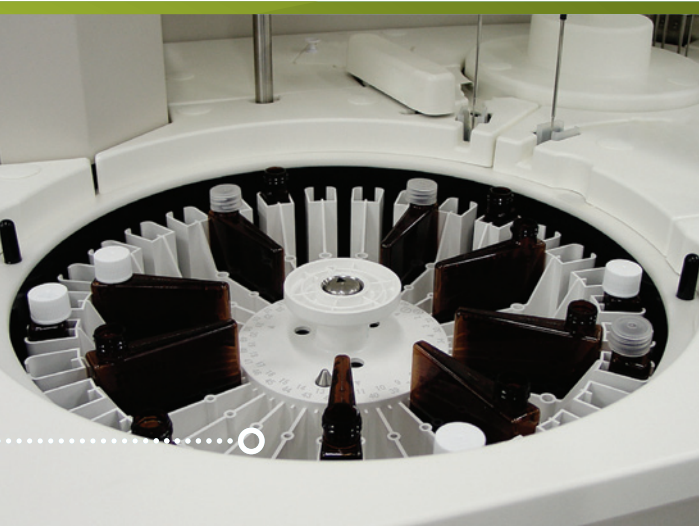


Computador e monitor LCD incluídos



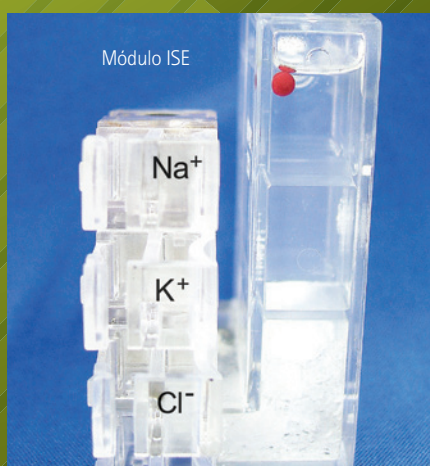
Imagem ilustrativa





Bandeja de amostras

A aspiração das amostras no Labmax 560 é independente e altamente eficaz. O analisador possui uma sonda exclusiva para esse processo, evitando o contato com reagentes, minimizando as chances de contaminação cruzada. A bandeja de amostras é móvel e possui 72 posições para cubetas plásticas ou tubos primários e 20 posições internas para calibradores e controles o que garante autonomia para rotina laboratorial



Controle da Qualidade

Para assegurar a qualidade dos resultados, o Labmax 560 aplica o Controle da Qualidade com as regras múltiplas de Westgard e apresenta o gráfico de Levey-Jennings com base nos valores armazenados dos controles.

Metodologias

O Labmax 560 processa reações cinéticas e de ponto final, e exibe gráficos de calibração lineares e não-lineares. O operador pode ainda acompanhar o gráfico de cada reação.

Sistema óptico

Composto por uma grade de difração com 12 diferentes comprimentos de onda o sistema possui alta sensibilidade fotométrica, com excelente precisão nos resultados.

Sistema de lavagem

As cubetas de reação são lavadas automaticamente e, no decorrer da corrida analítica, recebem adição de solução ácida, alcalina e água, garantindo agilidade na rotina e minimizando as contaminações.

Sistema de impressão

O sistema de impressão é externo e o analisador memoriza os últimos 1.000.000 de resultados.

Sistema de homogeneização

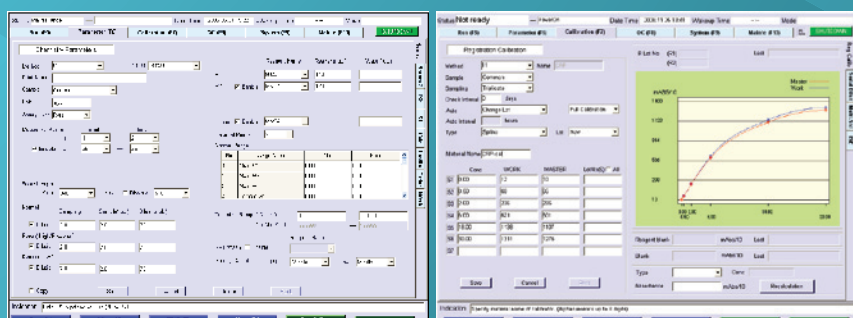
Composto por dois homogeneizadores, o sistema é altamente eficaz para reações químicas e imunoquímicas (turbidimétricas).

Interfaceamento

O interfaceamento bidirecional minimiza os erros provenientes de trocas de amostras e melhora a produtividade da rotina laboratorial.

Software

De fácil operação o software do Labmax 560 foi desenvolvido para ambiente Windows.



ESPECIFICAÇÕES**CARACTERÍSTICAS LABMAX 560**

| | |
|----------------------------------|---|
| Velocidade Nominal | 560 testes/hora com ISE |
| Reagentes | Leitor de código de barras 60 posições na bandeja Recipiente: 20 mL, 40 mL, 50 mL, 70 mL e 100 mL Volume de aspiração: R1 = 20 µL a 350 µL R2 = 20 µL a 350 µL Temperatura de refrigeração: 8 a 15 °C |
| Amostras | Leitor de código de barras Bandeja com 72 posições (amostras, ISE e emergência) e 20 posições (Controles e calibradores) Volume de aspiração fotométricos: 2 µL a 35 µL (intervalo mínimo de 0,1 µL) Volume de aspiração ISE: 100 µL |
| Reação | 90 cubetas de vidro individuais (Pyrex®) Volume de reação: 150 µL a 450 µL Monitoramento da reação |
| Metodologias | Permite programar 240 testes ópticos e 40 testes calculados Calibrações lineares e não-lineares com visualização gráfica das curvas |
| Sistema Fotométrico | Fotômetro com grade de difração com 12 diferentes comprimentos de onda (340, 380, 415, 450, 510, 546, 570, 600, 660, 700, 750, 800 nm) Leitura bicromática (uso de comprimento de onda secundário) Lâmpada halógena de tungstênio 400 testes/hora (fotométricos/turbidimétricos) |
| Sistema de Lavagem | Lavagem automática das cubetas de reação Utiliza soluções ácida, alcalina e água Lavagem das sondas interna e externamente com água Consumo de água: 18L/hora |
| Sistema de Homogeneização | Utilização de dois homogeneizadores |
| Sistema de Pipetagem | Sondas independentes e exclusivas para R1, R2, amostras e módulo ISE Detector de nível para amostras e reagentes |
| Armazenamento de Dados | 1.000.000 de resultados de pacientes 25.000 resultados de calibrações 50.000 resultados de Controle da Qualidade |
| Sistema de Interface | Bidirecional |
| Software | Ambiente Windows |
| Controle da Qualidade | Regras Múltiplas de Westgard e gráfico de Levey-Jennings |
| ISE | 160 testes/hora (sódio, potássio e cloro) |
| Dimensão | 97 cm x 69 cm x 58,2 cm Peso 150 kg |



Av. Paulo Ferreira da Costa, 600
Lagoa Santa • MG • Brasil • CEP 33400-000
SAC - Serviço de Apoio ao Cliente
0800 031 34 11 • +55 (31) 3689-6900
Fax: +55 (31) 3689-6901
e-mail: sac@labtest.com.br
www.labtest.com.br